

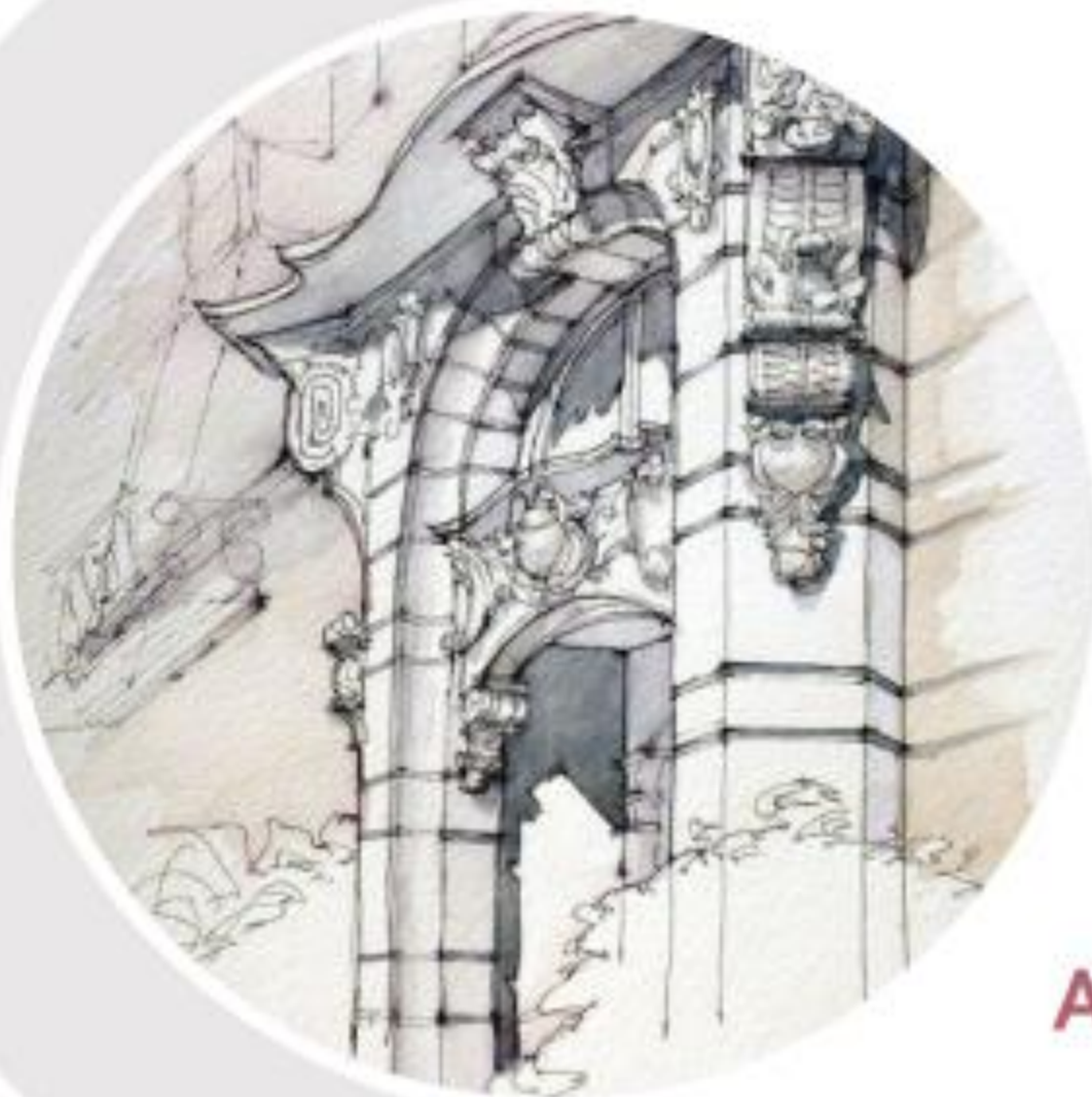


ХVI РЕСПУБЛИКАНСКИЙ КОНКУРС

ДИПЛОМНЫХ ПРОЕКТОВ
ВЫПУСКНИКОВ ВЫСШИХ И СРЕДНИХ СПЕЦИАЛЬНЫХ
АРХИТЕКТУРНЫХ ШКОЛ РЕСПУБЛИКИ

IV РЕСПУБЛИКАНСКИЙ КОНКУРС АРХИТЕКТУРНОГО РИСУНКА

СТУДЕНТОВ ВЫСШИХ
АРХИТЕКТУРНЫХ ШКОЛ РЕСПУБЛИКИ БЕЛАРУСЬ













**ЖЮРИ ПОСТАНОВИЛО В
РЕСПУБЛИКАНСКОМ КОНКУРСЕ
ДИПЛОМНЫХ ПРОЕКТОВ ВЫПУСКНИКОВ
ВЫСШИХ АРХИТЕКТУРНЫХ ШКОЛ
РЕСПУБЛИКИ БЕЛАРУСЬ:
ПРИСУДИТЬ ГРАН-ПРИ**

ПРОЕКТУ НА ТЕМУ «МНОГОФУНКЦИОНАЛЬНЫЙ ЖИЛОЙ
КОМПЛЕКС ПО ПРОСПЕКТУ ЖУКОВА В Г. МИНСКЕ» ЗА
ГРАМОТНОЕ АРХИТЕКТУРНО-ГРАДОСТРОИТЕЛЬНОЕ
РЕШЕНИЕ И МНОГОФУНКЦИОНАЛЬНОСТЬ. ДИПЛОМНИК:

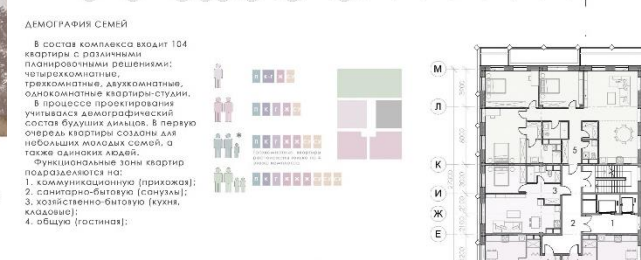
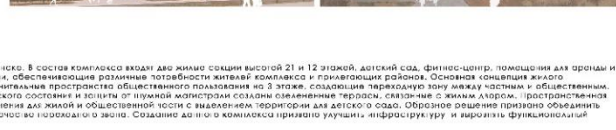
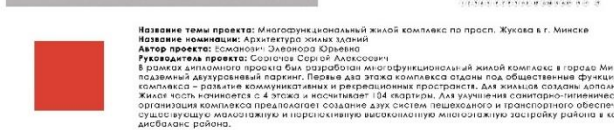
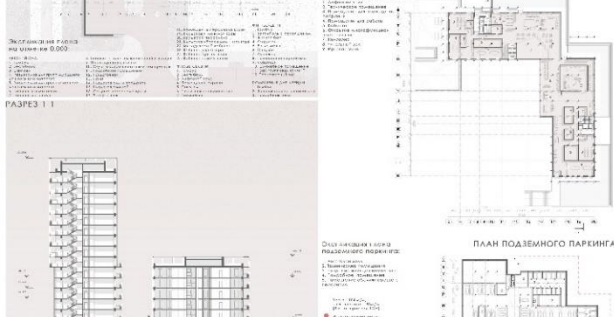
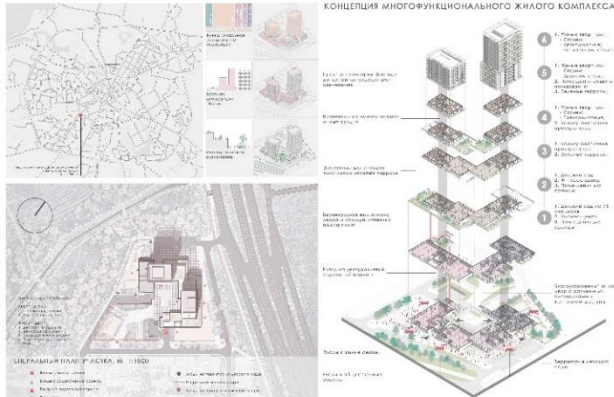
ЕСМАНОВИЧ ЭЛЕОНОРА ЮРЬЕВНА

РУКОВОДИТЕЛЬ ПРОЕКТА —

СЕРГАЧЁВ СЕРГЕЙ АЛЕКСЕЕВИЧ

ДОКТОР АРХИТЕКТУРЫ, ПРОФЕССОР КАФЕДРЫ
«АРХИТЕКТУРА ЖИЛЫХ И ОБЩЕСТВЕННЫХ ЗДАНИЙ»
БНТУ(МИНСК)





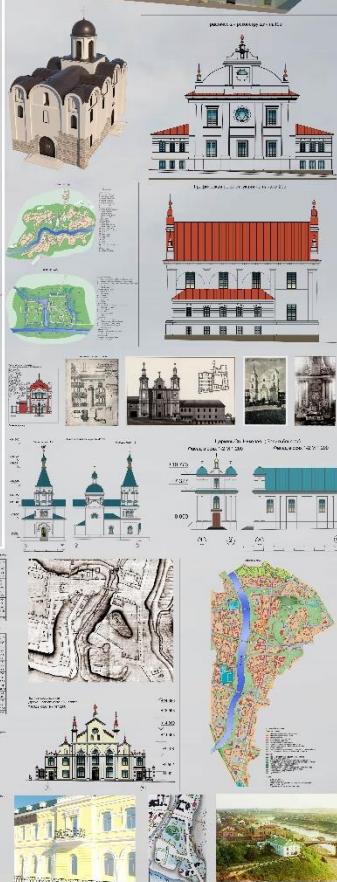
Название темы проекта: Многофункциональный жилой комплекс по просп. Жукова в г. Минске
Название команды: Архитектура жилых зданий
Автор проекта: Соколовский Захария Олегович
Руководитель проекта: Соколовский Сергей Александрович
В рамках дипломного проекта был разработан многофункциональный жилой комплекс в городе Минске. В состав комплекса входят две жилых секции высотой 21 и 12 этажей, детский сад, фитнес-центр, помещения для аренды и подземный автомобильный паркинг. Первый этаж отведен под общественные функции. Основная концепция жилого комплекса – развитие коммуникационных и рекреационных пространств. Для жителей созданы адаптивные пространства общественного пользования на 3 этаже, создающие переходную зону между частным и общественным. Жилая часть комплекса с 4 этажа – «жизнь» (34 квартиры). Для улучшения социально-бытового состояния и жизни от городской инфраструктуры созданы оживленные террасы, сквоты с жилыми апартаментами. Проектная организация предлагает создание духа систем пешеходного и транспортного обслуживания для жилой и общественной части с выделением территории для детского сада. Общественное решение призвано объединить существующую малоэтажную и перспективную высотную застройку района в качестве городского центра. Создание такого комплекса призвано улучшить инфраструктуру и повысить функциональность городского района.

В НОМИНАЦИИ «ГРАДОСТРОИТЕЛЬСТВО» ДИПЛОМАМИ 2 СТЕПЕНИ НАГРАЖДАЮТСЯ



«МГАСК» (Минск) **Трубац Мария Максимовна** и **Будник Анастасия Владимировна** «Проект жилой застройки в городе Минске», руководитель **Бачило Диана Витальевна** и **Федорова Ольга Михайловна**

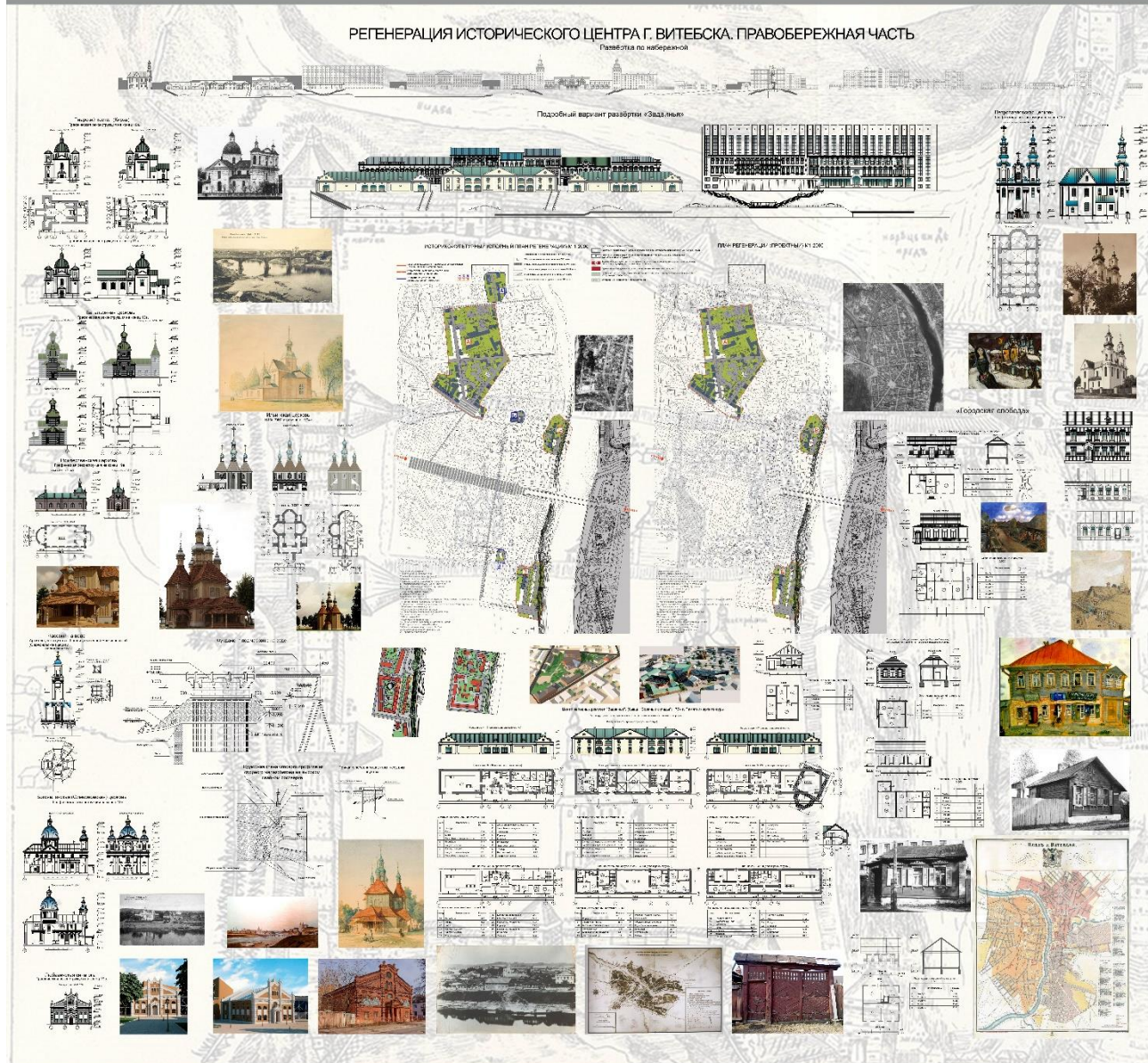




Витебский государственный
технический колледж
(Витебск) **Мясникова**
Полина Витальевна
«Регенерация
исторического центра
г.Витебска. Левобережная
часть», руководитель
Харитонов **Наталья**
Геннадьевна

Another method to obtain a more precise information on the degree of the effect of the treatment on the response is to use the *post hoc* test. In this case, the *post hoc* test is used to determine the difference between the two groups. The *post hoc* test is a statistical test that is used to determine the difference between the two groups. The *post hoc* test is a statistical test that is used to determine the difference between the two groups.





В НОМИНАЦИИ «ГРАДОСТРОИТЕЛЬСТВО» ДИПЛОМАМИ 1 СТЕПЕНИ НАГРАЖДАЮТСЯ

Витебский государственный
технический колледж (Витебск)
Зарембо Юлия Руслановна
«Регенерация
исторического центра
г.Витебска. Правобережная
часть», руководитель
**Харитонов娜 Наталья
Геннадьевна**

Тема проекта: «Регенерация исторического центра г.Витебска.
Правобережная часть»
Номинация: Градостроительство
Автор проекта: Зарембо Юлия Руслановна
Руководитель проекта: Харитонов娜 Наталья Геннадьевна

В проекте «Регенерация исторического центра г.Витебска. Правобережная часть» мы рассматриваем возможность восстановления исторического облика территории, расположенной вдоль реки Витебска. Проект включает в себя архитектурные и градостроительные решения, которые позволят вернуть территории ее историческое значение и сделать ее привлекательной для жизни и работы.

В проекте «Регенерация исторического центра г.Витебска. Правобережная часть» мы рассматриваем возможность восстановления исторического облика территории, расположенной вдоль реки Витебска. Проект включает в себя архитектурные и градостроительные решения, которые позволят вернуть территории ее историческое значение и сделать ее привлекательной для жизни и работы.

В проекте «Регенерация исторического центра г.Витебска. Правобережная часть» мы рассматриваем возможность восстановления исторического облика территории, расположенной вдоль реки Витебска. Проект включает в себя архитектурные и градостроительные решения, которые позволят вернуть территории ее историческое значение и сделать ее привлекательной для жизни и работы.



БЕЛОРУССКИЙ СОЮЗ АРХИТЕКТОРОВ

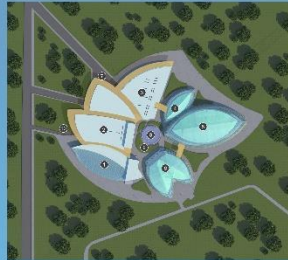




Культурно-развлекательный комплекс



Генплан

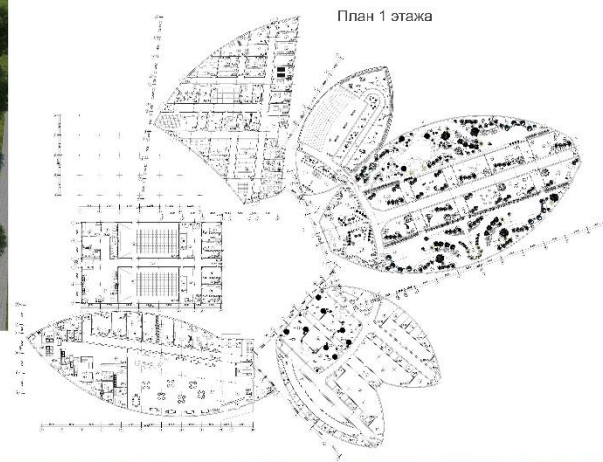


Ситуационная схема

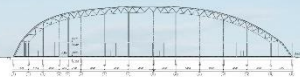


Экспликация плана 1 этажа

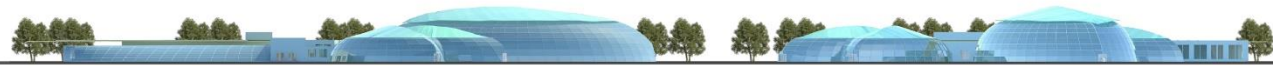
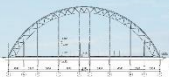
№	Наименование	Площадь, кв. м	Объем, куб. м
1	Главный корпус	1200	1200
2	Кинотеатр	800	800
3	Многофункциональный корпус	1500	1500
4	Океанариум	1000	1000
5	Зоопарк	1200	1200
6	Экзотариум	1000	1000



Разрез 1-1



Разрез 2-2



Культурно-развлекательный комплекс
Архитектура
Автор - Новикова Ксения Владимировна
Руководитель - Лукьянова Ирина Сергеевна

Проект Культурно-развлекательного комплекса сочетает в себе разные формы организации досуга: интерактивные и диалоговые площадки, кружки по интересам, спортивные секции, «живое» обучающее и развивающее пространство с элементами живой природы, сочетающиеся с зонами отдыха и зонами для развлечений, которые позволяют проводить время не только с интересом, но и с пользой.
Объем комплекса представлен в виде шести связанных по форме и назначению единовременных пространств. Комплекс состоит из связанных между собой корпусов: главный корпус, кинотеатр, многофункциональный корпус для объединений по интересам, океанариум, зоопарк, экзотариум.

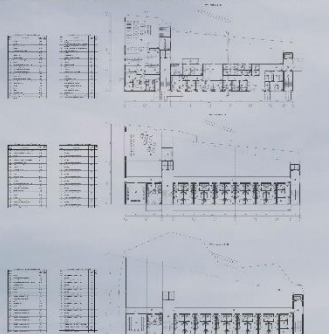
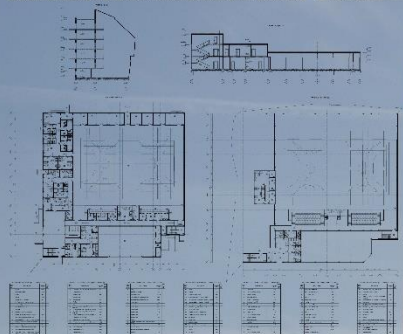
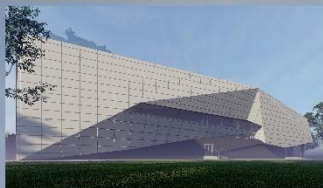
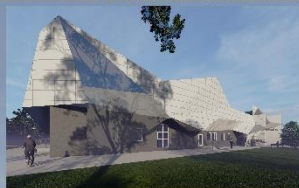
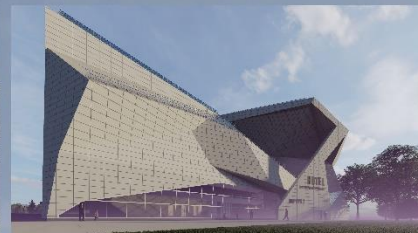
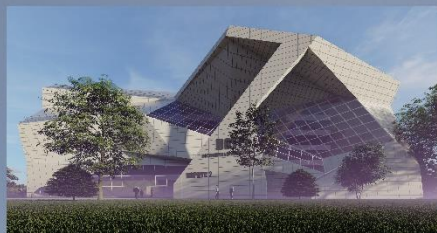
В НОМИНАЦИИ «АРХИТЕКТУРА» ДИПЛОМАМИ 2 СТЕПЕНИ НАГРАЖДАЮТСЯ

Архитектурно-строительный
колледж в составе ГУ ВПО
«Белорусско-Российский
университет» (Могилев)
**Новикова Ксения
Владимировна** за проект
«Культурно-
развлекательный
комплекс», руководитель
**Лукьянова Ирина
Сергеевна**





СПОРТИВНЫЙ КЛАСТЕР В Г.ВИТЕБСК. ТРЕНИРОВОЧНЫЙ ЦЕНТР С ГОСТИНИЦЕЙ



Тема проекта: «Спортивный кластер в г. Витебск. Тренировочный центр с гостиницей»
 Номинатор: Архитектура
 Автор проекта: Шавлинский Егор Дмитриевич
 Руководитель проекта: Харитонова Наталья Геннадьевна

Место, где будет находиться кластер, является одним из самых красивых и зеленых районов города. Вокруг него расположены парк, стадион, а также другие спортивные объекты. Это делает его идеальным местом для создания спортивного кластера.

В проекте предусмотрено строительство комплекса зданий, включающего в себя: 1. Многофункциональный спортивный центр; 2. Тренировочный центр; 3. Гостиницу; 4. Парковку на 500 мест; 5. Спортивную площадку; 6. Подземная парковка на 430 мест; 7. Подземная парковка на 430 мест; 8. Парковка на 10 машиномест; 9. Парковка на 27 машиномест; 10. Парковка на 24 машиномест; 11. Парковка на 120 машиномест; 12. Парковка на 288 машиномест; 13. Парковка на 500 машиномест; 14. Парковка на 500 машиномест; 15. Парковка на 500 машиномест; 16. Парковка на 500 машиномест.

В проекте предусмотрено строительство комплекса зданий, включающего в себя: 1. Многофункциональный спортивный центр; 2. Тренировочный центр; 3. Гостиницу; 4. Парковку на 500 мест; 5. Спортивную площадку; 6. Подземная парковка на 430 мест; 7. Подземная парковка на 430 мест; 8. Парковка на 10 машиномест; 9. Парковка на 27 машиномест; 10. Парковка на 24 машиномест; 11. Парковка на 120 машиномест; 12. Парковка на 288 машиномест; 13. Парковка на 500 машиномест; 14. Парковка на 500 машиномест; 15. Парковка на 500 машиномест; 16. Парковка на 500 машиномест.

В проекте предусмотрено строительство комплекса зданий, включающего в себя: 1. Многофункциональный спортивный центр; 2. Тренировочный центр; 3. Гостиницу; 4. Парковку на 500 мест; 5. Спортивную площадку; 6. Подземная парковка на 430 мест; 7. Подземная парковка на 430 мест; 8. Парковка на 10 машиномест; 9. Парковка на 27 машиномест; 10. Парковка на 24 машиномест; 11. Парковка на 120 машиномест; 12. Парковка на 288 машиномест; 13. Парковка на 500 машиномест; 14. Парковка на 500 машиномест; 15. Парковка на 500 машиномест; 16. Парковка на 500 машиномест.

В проекте предусмотрено строительство комплекса зданий, включающего в себя: 1. Многофункциональный спортивный центр; 2. Тренировочный центр; 3. Гостиницу; 4. Парковку на 500 мест; 5. Спортивную площадку; 6. Подземная парковка на 430 мест; 7. Подземная парковка на 430 мест; 8. Парковка на 10 машиномест; 9. Парковка на 27 машиномест; 10. Парковка на 24 машиномест; 11. Парковка на 120 машиномест; 12. Парковка на 288 машиномест; 13. Парковка на 500 машиномест; 14. Парковка на 500 машиномест; 15. Парковка на 500 машиномест; 16. Парковка на 500 машиномест.

В НОМИНАЦИИ «АРХИТЕКТУРА» ДИПЛОМАМИ 2 СТЕПЕНИ НАГРАЖДАЮТСЯ

Витебский государственный технический колледж (Витебск)
 Шавлинский Егор Дмитриевич
 «Спортивный кластер в г.Витебске. Тренировочный центр с гостиницей»,
 руководитель
 Харитонова Наталья Геннадьевна

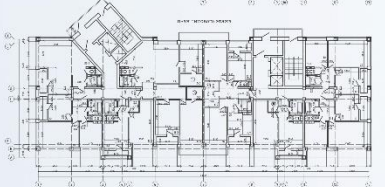
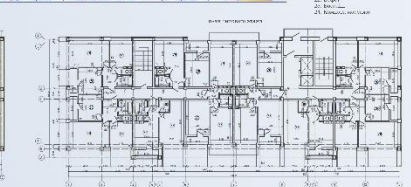
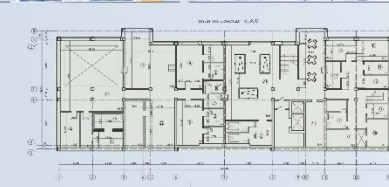
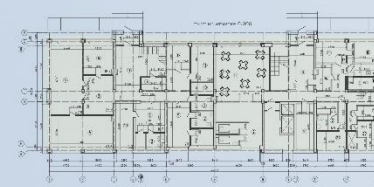
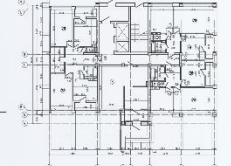
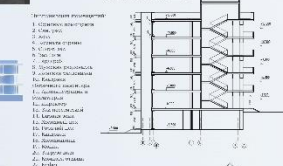
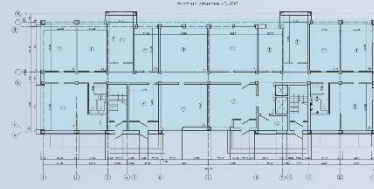
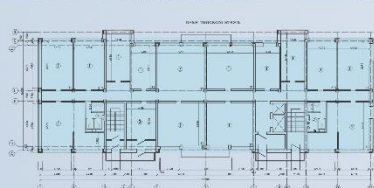




Филиал Белорусского национального технического университета
«Минский государственный архитектурно-строительный колледж»



МНОГОФУНКЦИОНАЛЬНЫЙ ОФИСНО-ЖИЛОЙ КОМПЛЕКС
С ТОРГОВО-АДМИНИСТРАТИВНЫМИ ЗОНАМИ



В НОМИНАЦИИ «АРХИТЕКТУРА» ДИПЛОМАМИ 2 СТЕПЕНИ НАГРАЖДАЮТСЯ

«Минский государственный
архитектурно-строительный
колледж» (Минск)

Дриго Ксения Сергеевна
«Многофункциональный офисно-
жилой комплекс с торгово-
административными зонами»,
руководитель
Карпович Елена Георгиевна

Тема проекта: Многофункциональный офисно-жилой комплекс с торгово-административными зонами

Номинация: Архитектура

Автор проекта: Дриго Ксения Сергеевна

Руководитель проекта: Карпович Е.Г.

Многофункциональный офисно-жилой комплекс с административно-торговыми зонами - современная форма организации жилой и общественной среды города, где наиболее полно реализуются потребности человека в жилье, работе, отдыхе и общении.

Проектирование такого крупного объекта открывает большие возможности для решения архитектурно-художественных задач, потому что он является значительным композиционным акцентом в застройке. Одним из достоинств является возможность практически не покидать границы комплекса: в шаговой доступности имеются различные магазины и масса развлечений, что позволяет провести досуг или удовлетворить основные потребности без выезда в город, экономя тем самым время на дорогу.





Филиал Белорусского национального технического университета
"Минский государственный архитектурно-строительный колледж"



В НОМИНАЦИИ «АРХИТЕКТУРА» ДИПЛОМАМИ 2 СТЕПЕНИ НАГРАЖДАЮТСЯ

«Минский государственный
архитектурно-строительный
колледж» (Минск)

Детко Диана Андреевна

«Многофункциональный комплекс»,
руководитель

Карпович Елена Георгиевна



Тема проекта: Многофункциональный комплекс
Номинация: Архитектура
Автор проекта: Детко Диана Андреевна
Руководитель проекта: Карпович Елена Георгиевна

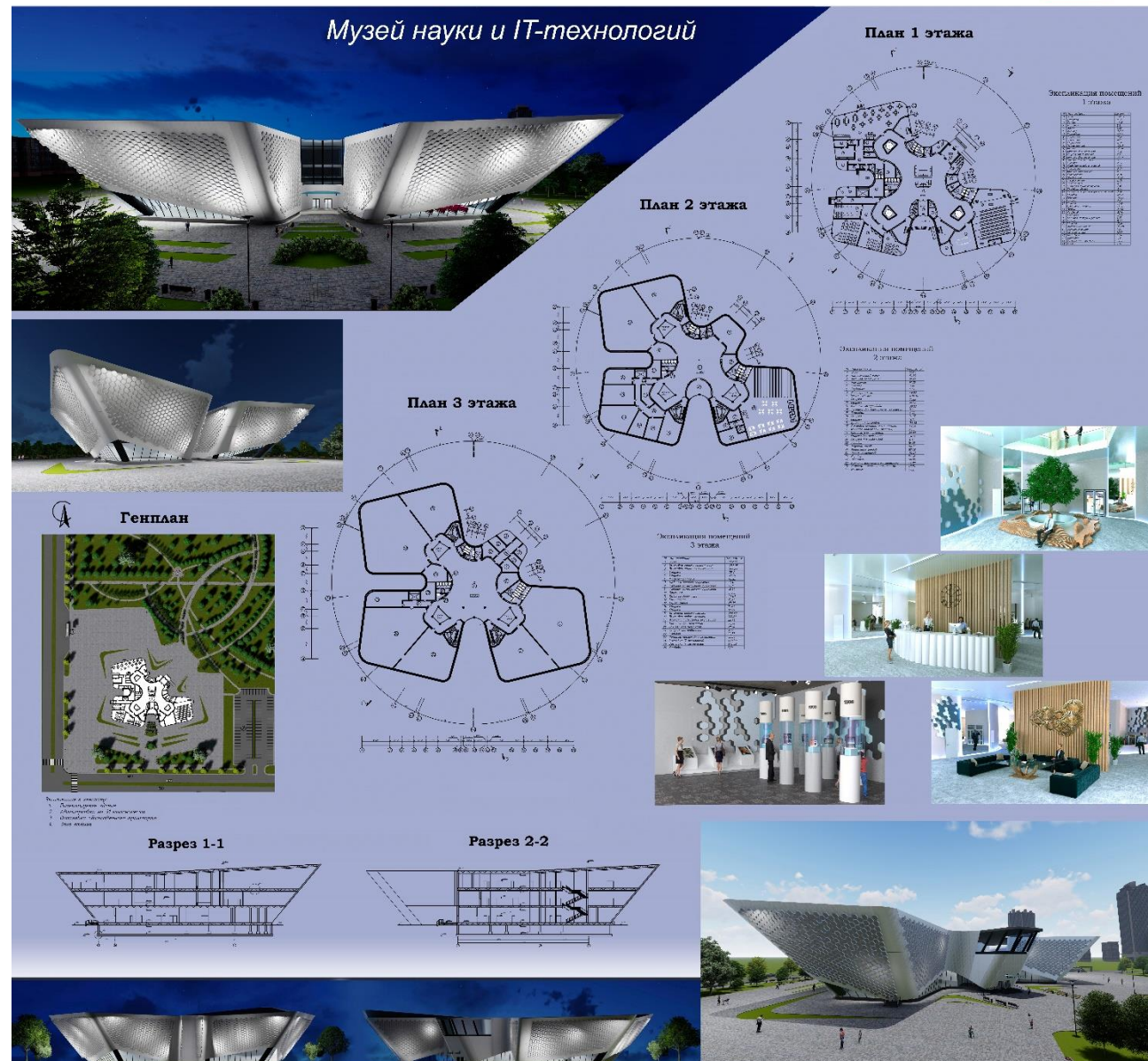
Запроектированный многофункциональный комплекс представляет собой сочетание трех объемов: административного здания, здания гостиницы и спортивного центра. Все три объекта объединены - спроектирован, который включает в себя центральную площадь, предназначенную для отдыха и массовых мероприятий, кафе, рестораны, открытую территорию с малыми архитектурными формами, подземный двухуровневый паркинг для посетителей и работников персонала.

Объемы административного здания, здания гостиницы и спортивного центра имеют разную высоту, что придает силуэту всего комплекса динамичности.

Многофункциональный комплекс запроектирован на участке площадью 2,6 га, расположенном на территории частного сектора, подлежащего сносу, в черте г. Минска в Октябрьском районе, на расстоянии 4,5 км от центра города, в квартале ул. Аэропортовая - ул. Алашова - ул. Радзивиловская - ул. Радзивиловская - ул. Радзивиловская.

На территории многофункционального комплекса располагается автомобильная стоянка временного пребывания для личных автомобилей посетителей на 82 машиноместа, включая 8 инвалидных, и также сооружение на 41 машиноместо, включая 4 инвалидных. Также предусмотрен подземный двухуровневый паркинг, рассчитанный на 260 машиномест.

На территории запроектированного многофункционального комплекса предусмотрены мероприятия, обеспечивающие доступность и маломобильным группам населения.



Музей науки и IT-технологий
Архитектура
Автор проекта: Дыщенко Дарья Александровна
Руководитель проекта: Усов Виталий Викторович

Объем здания представлен в виде сложного многоуровневого пространства, плавно перетекающего от одного функционального блока к другому. Такое объемно-планировочное решение обусловлено созданием не только архитектурно выразительного образа в интересе, но также подчеркиванием общей стилистики и сложных форм во внутреннем интерьере здания. Музей включает в себя следующие блоки: рекреационный, выставочный, просветительный, учебный, торцевой, административный и блок питания. Для здания характерно использование простых линий и форм, частое обращение к элементам конструктивизма. Цветовая гамма представлена в основном белым, серебристым и металлическими цветами. Широкое использование в проекте получили такие материалы как стекло, металл, бетон и другие искусственные покрытия.

В НОМИНАЦИИ «АРХИТЕКТУРА» ДИПЛОМАМИ 1 СТЕПЕНИ НАГРАЖДАЮТСЯ

архитектурно-строительный колледж
в составе ГУ ВПО «Белорусско-
Российский университет» (Могилев)
Дыщенко Дарья Александровна
«Музей науки и IT-технологий»,
руководитель
Усов Виталий Викторович





Многофункциональный
офисно-деловой
центр



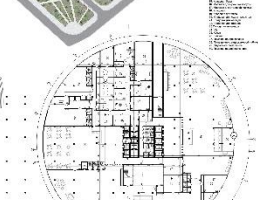
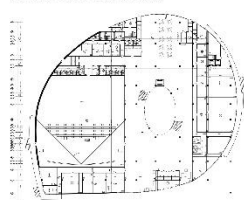
Генплан 1:500



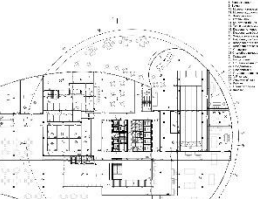
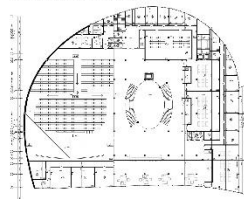
Ситуационный план



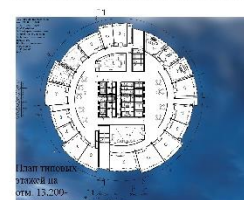
План на отм. 0.000 1:200



План на отм. 4.800 1:200

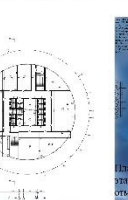
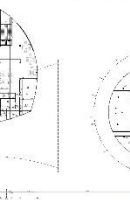
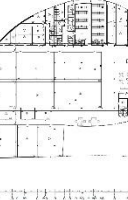
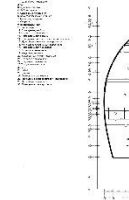


План типовых этажей на отм. 13.200-70.800 1:200

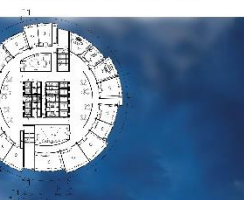
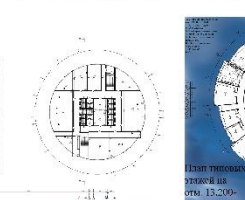


План на отм. 4.800 1:200

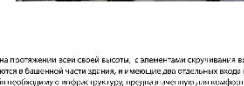
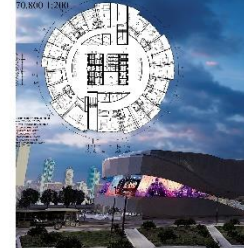
Фасад в осях А-Т1



План на отм. 9.600 1:200



Фасад в осях 1-54
1:400



В НОМИНАЦИИ «АРХИТЕКТУРА» ДИПЛОМАМИ 1 СТЕПЕНИ НАГРАЖДАЮТСЯ

«Минский государственный
архитектурно-строительный
колледж» (Минск)

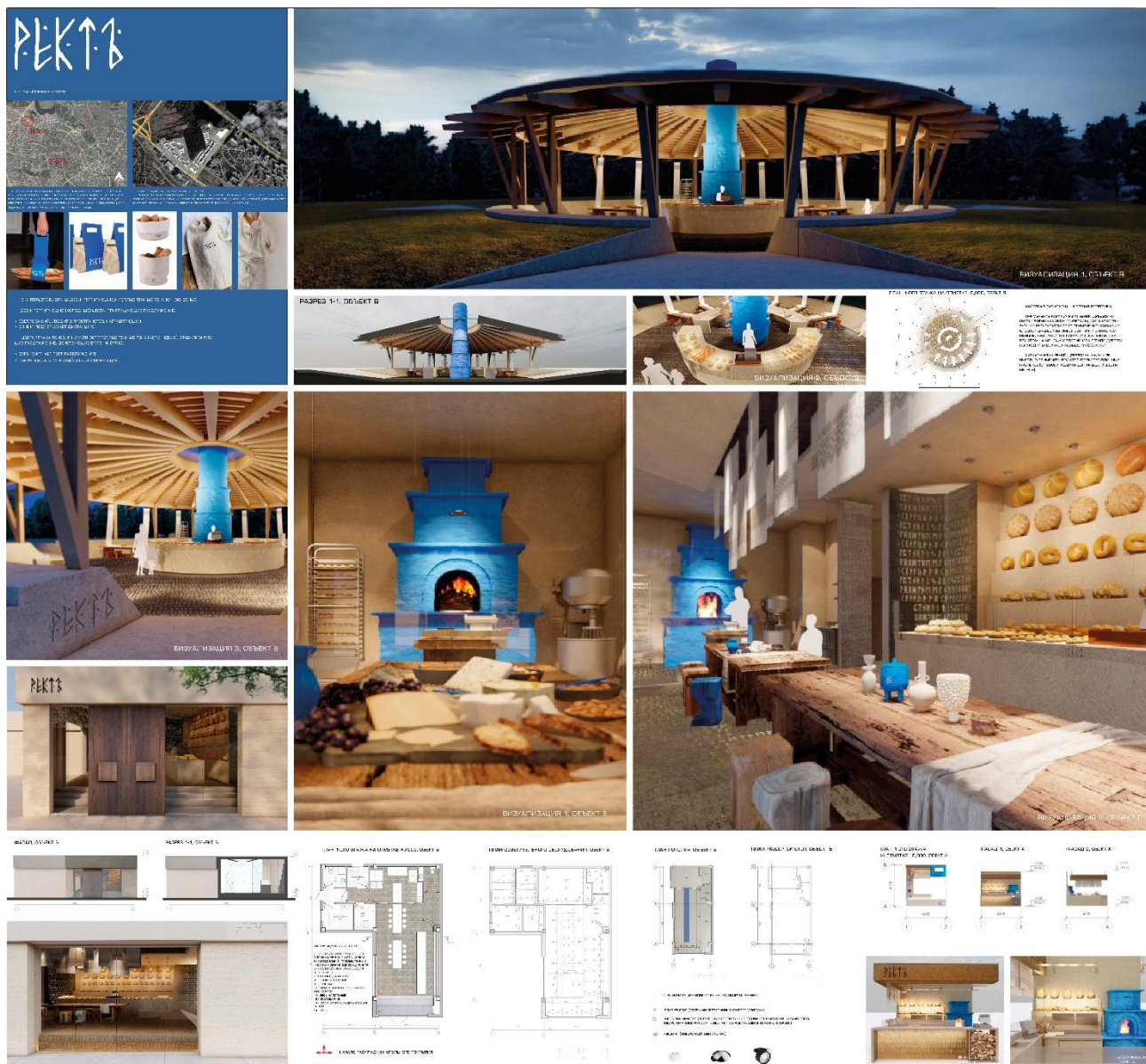
Середа Ульяна Дмитриевна
«Многофункциональный офисно-
деловой центр», руководитель
Карпович Елена Георгиевна



**НАГРАЖДЕНИЕ
XVI РЕСПУБЛИКАНСКОГО
КОНКУРСА
ДИПЛОМНЫХ ПРОЕКТОВ
ВЫПУСКНИКОВ ВЫСШИХ
АРХИТЕКТУРНЫХ ШКОЛ РЕСПУБЛИКИ**

«БНТУ» (Минск)

Телепнева Ольга Владимировна доцент
кафедры «Дизайн архитектурной среды»





В НОМИНАЦИИ «ДИЗАЙН ИНТЕРЬЕРА» ДИПЛОМОМ 1 СТЕПЕНИ НАГРАЖДАЕТСЯ



«БНТУ» (Минск)

Нестеренко Надежда Кирилловна

«Арт-дизайн музейно- выставочного
комплекса»,

Руководитель

Телепнева Ольга Владимировна доцент
кафедры «Дизайн архитектурной среды»

АРТ-ДИЗАЙН МУЗЕЙНО-ВЫСТАВОЧНОГО КОМПЛЕКСА
АРХИТЕКТУРНЫЙ ДИЗАЙН
АВТОР - НЕСТЕРЕНКО НАДЕЖДА КИРИЛЛОВНА
РУКОВОДИТЕЛЬ - ТЕЛЕПНЕВА ОЛЬГА ВЛАДИМИРОВНА

Музейно-выставочный комплекс «Музей образов Беларуси» является одним из объектов культурного наследия Республики Беларусь. Его создание и развитие является одной из приоритетных задач государственной политики в сфере культуры. Проект архитектурного дизайна комплекса разработан в соответствии с требованиями к созданию современных музейно-выставочных комплексов, отвечающих современным требованиям к созданию комфортной и функциональной среды для посетителей. Проект предусматривает создание комплекса, который будет способствовать развитию культуры и искусства, а также станет важным элементом культурной инфраструктуры города. Проект предусматривает создание комплекса, который будет способствовать развитию культуры и искусства, а также станет важным элементом культурной инфраструктуры города. Проект предусматривает создание комплекса, который будет способствовать развитию культуры и искусства, а также станет важным элементом культурной инфраструктуры города.



В НОМИНАЦИИ «АРХИТЕКТУРНЫЙ ДИЗАЙН» ДИПЛОМОМ 2 СТЕПЕНИ НАГРАЖДАЕТСЯ

БНТУ (Минск)

Широчина Елизавета Сергеевна
«Архитектурно-дизайнерская концепция
коливинга (как ответ на проблемы
городского одиночества)»,
руководитель **Литвинова Анна Андреевна**
доцент, зав. кафедрой «Дизайн
архитектурной среды»







Диплом
I СТЕПЕНИ
Богдан Мария

Диплом
II СТЕПЕНИ
Матвиевская Карина

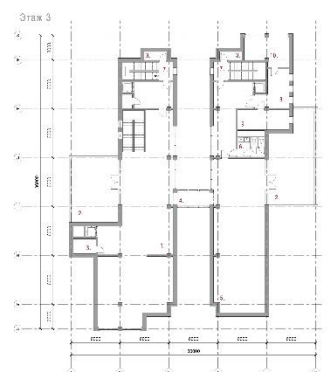
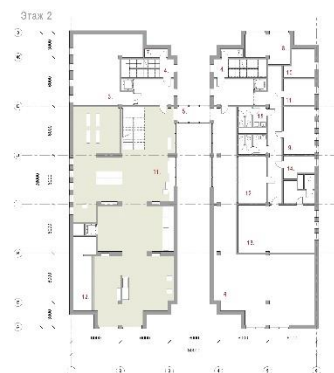
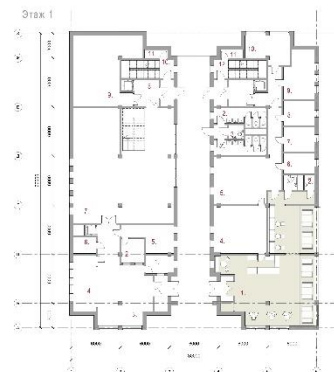
Диплом
II СТЕПЕНИ
Матвиевская Карина

Диплом
III СТЕПЕНИ
Матвиевская Карина



В НОМИНАЦИИ «АРХИТЕКТУРНЫЙ ДИЗАЙН» ДИПЛОМОМ 2 СТЕПЕНИ НАГРАЖДАЕТСЯ

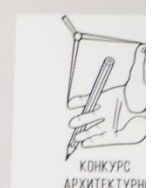
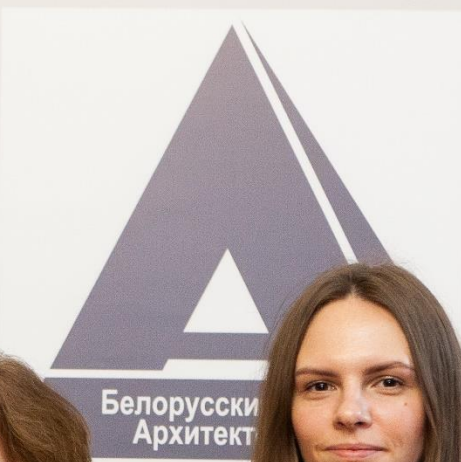
ИСЗ им. А.М. Широкова (Минск)
Корнушенко Дарья Геннадьевна
«Объемно-планировочное решение и
интерьеры информационно- культурного
комплекса»,
руководитель старший преподаватель
Скоринко Надежда Михайловна



ОБЪЕКТ: ИСЗ ИМ. А.М. ШИРОКОВА (ОБЪЕКТЫ ИНФОРМАЦИОННО-КУЛЬТУРНОГО КОМПЛЕКСА)
(архитектурный дизайн)
Автор: Корнушенко Дарья Геннадьевна
Руководитель: Скоринко Надежда Михайловна

Представлен объект проектирования: объект «Информационно-культурный комплекс» (ИСЗ им. А.М. Широкова) в г. Минск, Республика Беларусь. Проект разработан в рамках конкурса на лучший проект архитектурно-художественного решения объекта «Информационно-культурный комплекс» (ИСЗ им. А.М. Широкова) в г. Минск, Республика Беларусь. Проект разработан в рамках конкурса на лучший проект архитектурно-художественного решения объекта «Информационно-культурный комплекс» (ИСЗ им. А.М. Широкова) в г. Минск, Республика Беларусь. Проект разработан в рамках конкурса на лучший проект архитектурно-художественного решения объекта «Информационно-культурный комплекс» (ИСЗ им. А.М. Широкова) в г. Минск, Республика Беларусь.







Белорусский Союз
Архитекторов





“Архитектурный дизайн культурно-образовательного центра в агрогородке Прилуки”
Архитектурный дизайн
Автор: Гарбунович Арина Олеговна
Руководитель: Литвинова Анна Андреевна

Сохранение и развитие культуры – одно из приоритетных направлений развития любого государства. Проект образовательного центра республиканского масштаба направлен на выявление и поддержку талантливых школьников, интересующихся искусством, культурой и историей Беларуси. Для разработки проекта выбрана территория хозяйственного двора усадьбы Чапских в агрогородке Прилуки в Минском районе. Ансамбль в агрогородке Прилуки является одним из наиболее значительных архитектурных памятников, расположенных недалеко от Минска. Создание подобного проекта – способ реконструировать историко-культурные ценности, расположенные на территории хозяйственного двора усадьбы, и вдохнуть в них жизнь. Не только сохранить сегодня, но и поддерживать в будущем. Проект включает в себя разработку архитектурно-дизайнерского решения следующих объектов: планировочная структура образовательного центра, multifunctional здание с образовательной и рекреационной функциями, группа зданий с жилой функцией, благоустройство территории. Важной задачей в процессе проектирования было не нарушить исторических панорам, внедряя новые решения.

В НОМИНАЦИИ «АРХИТЕКТУРНЫЙ ДИЗАЙН»

ДИПЛОМОМ 1 СТЕПЕНИ НАГРАЖДАЕТСЯ

БНТУ (Минск)

Гарбунович Арина Олеговна

«Архитектурный дизайн культурно-образовательного центра в агрогородке Прилуки»,
руководитель

Литвинова Анна Андреевна доцент, зав.
кафедрой «Дизайн архитектурной среды»



БрГТУ (Брест)

«Центр биоразнообразия в г. Бресте»,
руководитель старший преподаватель

Мартысюк Наталия Анатольевна

[illegible]



В НОМИНАЦИИ «ЛАНДШАФТНАЯ АРХИТЕКТУРА» ДИПЛОМОМ 1 СТЕПЕНИ НАГРАЖДАЕТСЯ

БНТУ (Минск)

Богдан Мария Владимировна

«Архитектурно-дизайнерская концепция
устойчивого туризма на водно-болотных
угодьях Беларуси»,
руководитель **Литвинова Анна Андреевна**
доцент, зав. кафедрой «Дизайн
архитектурной среды»



АРХИТЕКТУРНО-ДИЗАЙНЕРСКАЯ КОНЦЕПЦИЯ УСТОЙЧИВОГО ТУРИЗМА НА ВОДНО-БОЛОТНЫХ УГОДЬЯХ БЕЛАРУСИ



АРХИТЕКТУРНО-ДИЗАЙНЕРСКАЯ КОНЦЕПЦИЯ
УСТОЙЧИВОГО ТУРИЗМА НА ВОДНО-БОЛОТНЫХ
УГОДЬЯХ БЕЛАРУСИ

Номинация: Ландшафтная архитектура

Автор диплома: Богдан Мария Владимировна

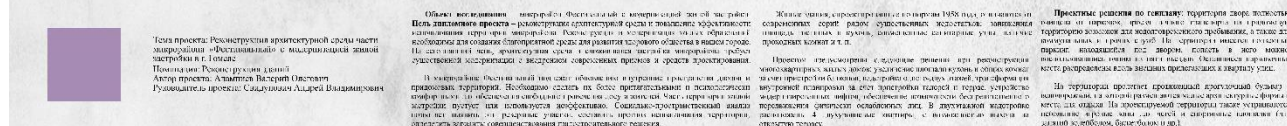
Руководитель диплома: Литвинова Анна Андреевна

Объект — ландшафтно-архитектурная концепция устойчивого туризма на водно-болотных угодьях Беларуси. Проект разработан в рамках дипломной работы студентки 5-го курса факультета «Архитектура и дизайн» БНТУ. Концепция направлена на создание экологически безопасной и социально ориентированной туристической инфраструктуры, которая позволит посетителям познакомиться с уникальной природой Беларуси, не нанеся ей вреда. Проект включает в себя разработку архитектурных форм, ландшафтного дизайна, а также системы мониторинга и управления ресурсами.

Основными задачами проекта являются: разработка архитектурно-ландшафтной концепции, создание системы мониторинга и управления ресурсами, разработка системы навигации и информации для посетителей. Проект реализуется в несколько этапов: проектирование, строительство, эксплуатация и мониторинг. Проект имеет важное значение для развития устойчивого туризма в Беларуси и способствует сохранению природного наследия.

В процессе проектирования были проведены исследования и анализ существующих данных. Были разработаны различные варианты архитектурных форм и ландшафтного дизайна, которые были подвергнуты критической оценке. В результате были выбраны наиболее оптимальные решения, которые соответствуют требованиям устойчивости и эстетическим стандартам. Проект будет реализован в соответствии с разработанным планом, что позволит создать уникальную туристическую инфраструктуру на водно-болотных угодьях Беларуси.



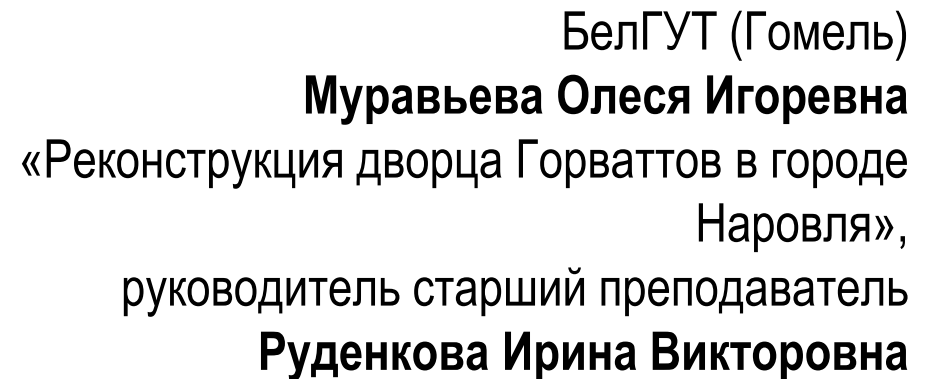


БелГУТ (Гомель)

«Реконструкция архитектурной среды части
микрорайона «Фестивальный» с
модернизацией жилой застройки в
г.Гомеле»,

руководитель старший преподаватель
Свидунович Андрей Владимирович





Важнейшим элементом проекта является рассмотрение вопроса о создании в Пермском крае специализированной службы по оказанию помощи гражданам, пострадавшим в результате стихийных бедствий. В настоящее время в Пермском крае отсутствуют государственные органы, осуществляющие координацию действий различных организаций и учреждений, оказывающих помощь пострадавшим. В результате этого помощь оказывается неэффективно, а пострадавшие получают ее с задержкой. В целях решения этой проблемы предлагается создать в Пермском крае специализированную службу по оказанию помощи гражданам, пострадавшим в результате стихийных бедствий. Данная служба будет осуществлять координацию действий различных организаций и учреждений, оказывающих помощь пострадавшим, а также оказывать непосредственную помощь пострадавшим. Создание такой службы позволит повысить эффективность оказания помощи пострадавшим, а также сократить время, необходимое для оказания помощи.



БЕЛОРУССКИЙ СОЮЗ АРХИТЕКТОРОВ



НАУЧНО-ПРОИЗВОДСТВЕННЫЙ КОМПЛЕКС В 30 КМ ЗОНЕ ЧЕРНОВЫЛЬСКОЙ АЭС

ПЛАНЫ

ЭТАЖ

СРЕДНИЙ ФАСАД

ЗАПАДНЫЙ ФАСАД

Восточный Фасад

ТЕХНИЧЕСКИЕ УСЛОВИЯ

СВЕДЕНИЯ ОБ ОБЪЕКТЕ

**Свиридова Мария Артемовна «Человек в агрессивной среде: научно-производственный комплекс в 30 км зоне Чернобыльской АЭС (на базе технологических разработок БНТУ)»,
руководитель**

Шиковец Александр Викторович,

консультант **Сысоева Ольга Ивановна**

[illegible]



ВАШИ САМЫЕ СЛАБЫЕ
С МАТЕРИАЛАМИ



Захаренкова Юлия Владимировна
«Транспортно-пересадочный узел «Минск-Северный»», руководитель **Рачкевич**
Татьяна Евгеньевна старший преподаватель кафедры «Архитектура производственных объектов и архитектурные конструкции»



В НОМИНАЦИИ «АРХИТЕКТУРА ПРОИЗВОДСТВЕННЫХ ОБЪЕКТОВ» ДИПЛОМОМ 1 СТЕПЕНИ НАГРАЖДАЕТСЯ

БНТУ (Минск)
Пташиц Янина Геннадьевна
«Мусороперерабатывающий завод в
г.Минске»,
руководитель **Морозова Елена Борисовна**
доктор архитектуры,
профессор, зав. кафедрой «Архитектура
производственных объектов и
архитектурные конструкции»



Мусороперерабатывающий завод в г.Минске
Архитектура производственных объектов
Пташиц Янина Геннадьевна
Морозова Елена Борисовна

проектируемый мусороперерабатывающий завод в М.инске представляет собой комплекс из цехов сортировки, сортировки и переработки мусора, что позволяет перерабатывать мусор в необходимых городку и заводу направлениях:

уменьшение количества отходов, извлечение вторичного сырья, безотходное использование отходов, вывоза и отходов, осяе сортировки, повышение экологического потенциала региона, сохранение потенциала пригородной зоны, обеспечить возросший в городе мусорный потенциал, обеспечить ресурсосбережение и получение топливно-энергетических ресурсов. Начальствующий фактор — реконструкция существующей «Северной» с возможностью реконструкции существующей и прилегающей земель для создания озелененных территорий.

В проекте применена сухая система газификации с рециркуляцией, позволяющая увеличить степень очистки выбросов до 99%, с таким снижать нагрузку на сопутствующие инженерные системы. Также предусмотрены и предусмотрены различные «бизнес-процессы» и комплексное подспорье на объекте, осуществляющей образовательную, просветительскую деятельность в области экологии и обеспечения с опорами для экологической и социальной ответственности. Поэтому, помимо социальных, проектных и

административных бизнес-процессов на заводе предусмотрены производственные процессы и различные мастер-классы, чтения лекции, показы фильмов. У главного входа — предбанники, площадки для стоянок, оборудованные с транзитными, туристическими автобусами, а также личные автомобили посетителей и персонала.

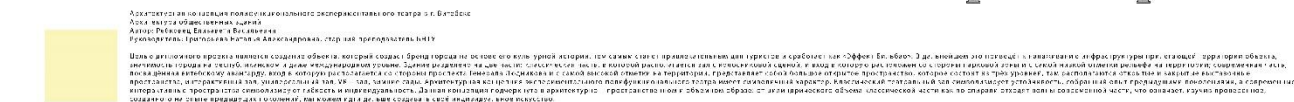


«БНТУ» (Минск)

«Архитектурная концепция

старший преподаватель

Григорьева Наталья Александровна

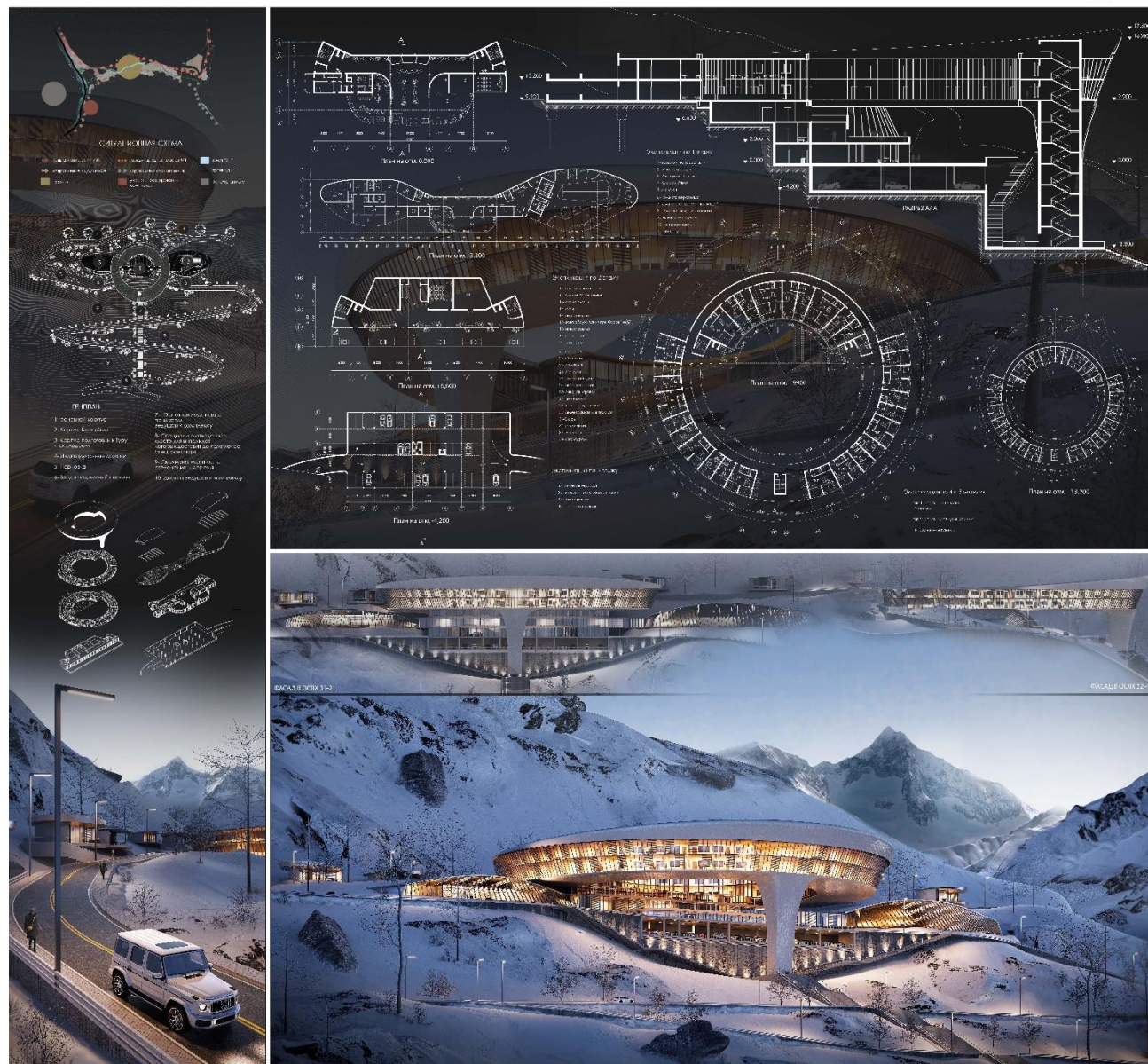




ВАШИ САМЫЕ СМЕЛЫЕ
С МАТЕРИАЛАМИ



В НОМИНАЦИИ «АРХИТЕКТУРА ОБЩЕСТВЕННЫХ ЗДАНИЙ» ДИПЛОМОМ 1 СТЕПЕНИ НАГРАЖДАЕТСЯ



БНТУ (Минск)

Мирзохаётов Фируз

«Туристический комплекс в г. Харог
(Таджикистан)»,

руководитель

Лазовская Наталья Александровна

кандидат архитектуры, доцент, зав.

кафедрой «Архитектура жилых и

общественных зданий»

ТУРИСТИЧЕСКИЙ КОМПЛЕКС В ГОРОДЕ ХАРОГ (ТАДЖИКИСТАН)

АРХИТЕКТУРА ОБЩЕСТВЕННЫХ ЗДАНИЙ

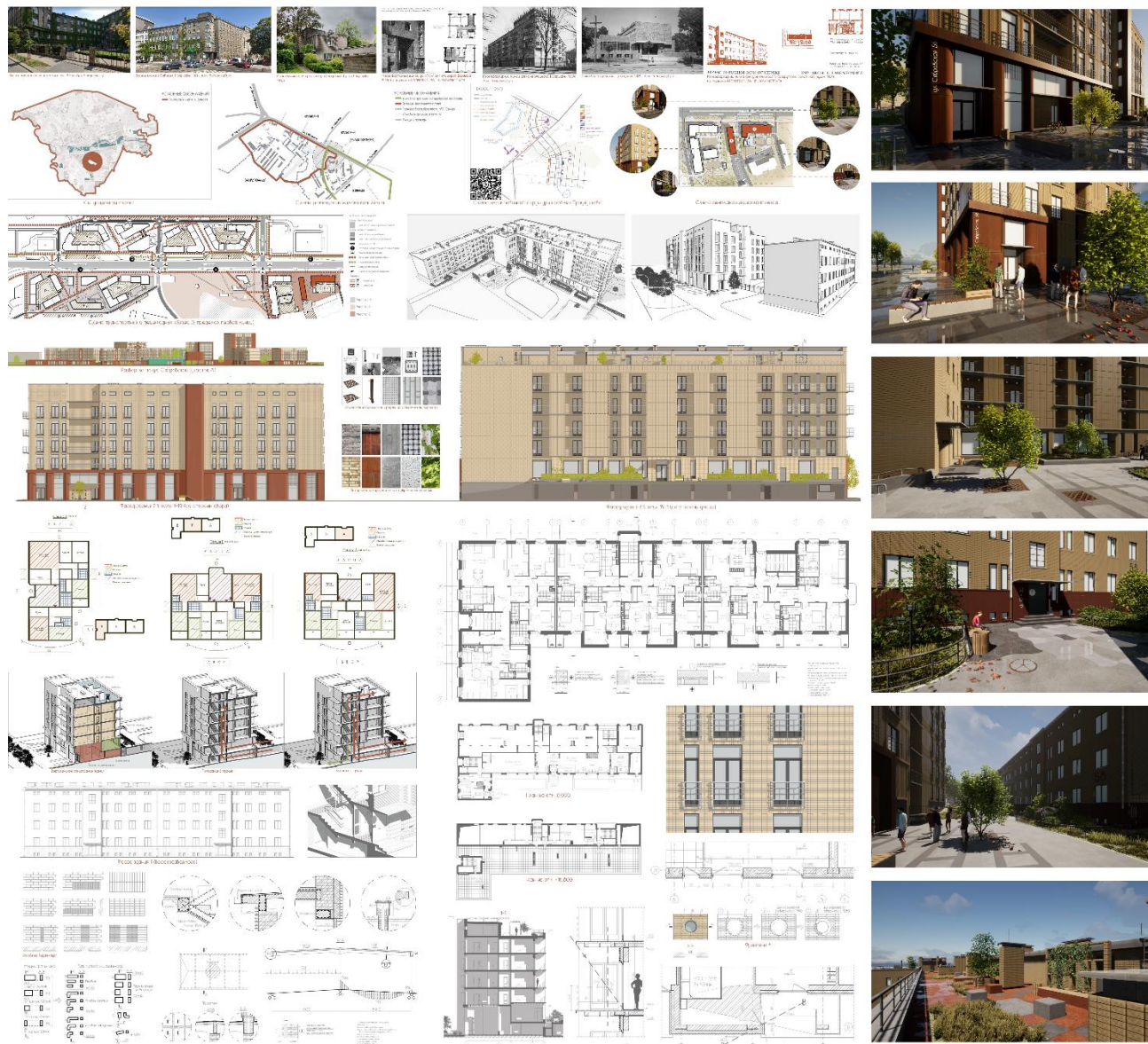
МИРЗОХАЁТОВ ФИРУЗ ЗИМАШОВИЧ

ЛАЗОВСКАЯ НАТАЛЬЯ АЛЕКСАНДРОВНА

Проектирование пространства в условиях горного рельефа. Эстетичный минималистичный архитектурный образ. Использование систем каркасного строения, металлических конструкций, каменного возведения



БрГТУ (Брест)
Кивачук Савелий Вадимович
 «Градостроительная организация первой
 линии ул. Сябровской в г. Бресте в границах
 улиц Рябиновая – Краснознаменная с
 разработкой жилого комплекса»,
 руководитель
Панченко Татьяна Александровна,
 доцент, к. арх.



территория дачного, садоводческого (огородного) или огороженного жилого массива. В соответствии с проектом она разделяется на 3 участка. Участок 4 застраивается в соответствии с Дачным кодексом (по основным техническим характеристикам и требованиям параметрам). Участок 5 предлагается использовать как рекреационную зону, прилегающую к участку IV, проект планировки (свой) разработать самостоятельно с учетом требований. Участок 6 соответствует плану размещения жилого комплекса, который разрабатывается на основе планировки района. Его застройка должна выполняться в соответствии с проектом.

[illegible]

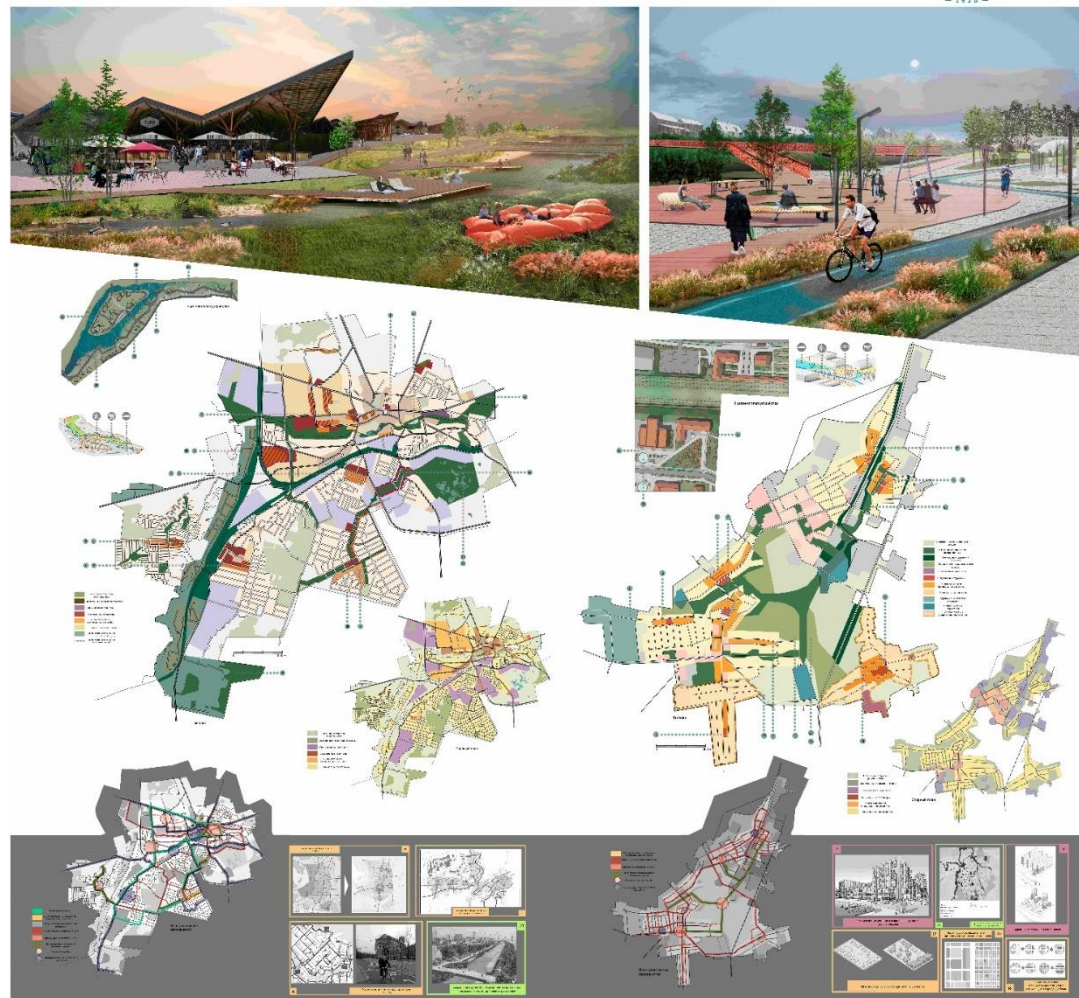
ДИПЛОМНИК: КИВАЧУК САВЕЛИЙ ВАДИМОВИЧ
РУКОВОДИТЕЛЬ: ПАНЧЕНКО ТАТЬЯНА АЛЕКСАНДРОВНА

Одны из объектов, которые сохранялись в Республике Беларусь, в т. ч. в послевоенный период, — это многоэтажные Трестовые дома. По своему типу, планировке они не имеют в своем составе ни жилых, ни общественных помещений, но в них реализовано (или, что, возможно, правильнее сказать, предполагается) восстановление в составе уже нового жилого комплекса. Значение данных объектов (особенно в плане формы, композиции, планировки, озеленения, благоустройства, а также в историческом контексте среды, но при этом адаптируя материалы и технологии под современные условия, потребности и условия новой жилой среды), особенно в отношении их планировки, параметров которой можно перенести на условия застройки всей улицы Сабарской.



В НОМИНАЦИИ «ГРАДОСТРОИТЕЛЬСТВО» ДИПЛОМОМ 2 СТЕПЕНИ НАГРАЖДАЮТСЯ

Белорусский национальный технический университет



Градостроительные решения экологической адаптации белорусских городов
Градостроительство
Беседина Елена Александровна, Русецкая Юлия Александровна
Сысоева Вера Александровна

В дипломном проекте представлена система внедрения градостроительных инструментов, направленных на адаптацию городской среды к функционированию в условиях изменения климата. Для разработки планов адаптации были выбраны белорусские города находящиеся в разных температурных зонах и имеющих уникальный экологический каркас. Применяемые градостроительные инструменты были отобраны после исследования ряда международных проектов в области экологии городов, а их эффективность проверена временем.

Белорусский национальный технический университет



Градостроительные решения экологической адаптации белорусских городов
Градостроительство
Беседина Елена Александровна, Русецкая Юлия Александровна
Сысоева Вера Александровна

В дипломном проекте представлена система внедрения градостроительных инструментов, направленных на адаптацию городской среды к функционированию в условиях изменения климата. Для разработки планов адаптации были выбраны белорусские города находящиеся в разных температурных зонах и имеющих уникальный экологический каркас. Применяемые градостроительные инструменты были отобраны после исследования ряда международных проектов в области экологии городов, а их эффективность проверена временем.

«БНТУ» (Минск) **Русецкая Юлия Александровна, Беседина Елена Александровна** «Градостроительные решения экологической адаптации белорусских городов», руководитель **Сысоева Вера Александровна** кандидат архитектуры





НАГРАЖДЕНИЕ
IV РЕСПУБЛИКАНСКОГО
КОНКУРСА
АРХИТЕКТУРНОГО РИСУНКА
СТУДЕНТОВ ВЫСШИХ
АРХИТЕКТУРНЫХ ШКОЛ РЕСПУБЛИКИ БЕЛАРУСЬ





**В НОМИНАЦИИ
«ЖИВОПИСЬ»
ДИПЛОМ 3 СТЕПЕНИ**

**БрГТУ (Брест)
Жигулин Глеб
Олегович**

Руководитель доцент
Диченская Елена
Анатольевна
Ст. преподаватель
Лаппо Марина
Геннадьевна



В НОМИНАЦИИ «ЖИВОПИСЬ» ДИПЛОМ 3 СТЕПЕНИ

БрГТУ (Брест)
**Новосад Мария
Александровна**
Руководитель доцент
Диченская Елена
Анатольевна
Ст. преподаватель
Лаппо Марина
Геннадьевна



В НОМИНАЦИИ «ЖИВОПИСЬ» ДИПЛОМ 2 СТЕПЕНИ

БрГТУ (Брест)

**Шингарей Ангелина
Александровна**

Руководитель доцент

Диченская Елена Анатольевна

Ст. преподаватель Лаппо

Марина Геннадьевна

В НОМИНАЦИИ «ЖИВОПИСЬ» ДИПЛОМ 1 СТЕПЕНИ



БрГТУ (Брест)

**Герасимович Ксения
Алексеевна**

Руководитель доцент

Диченская Елена

Анатольевна

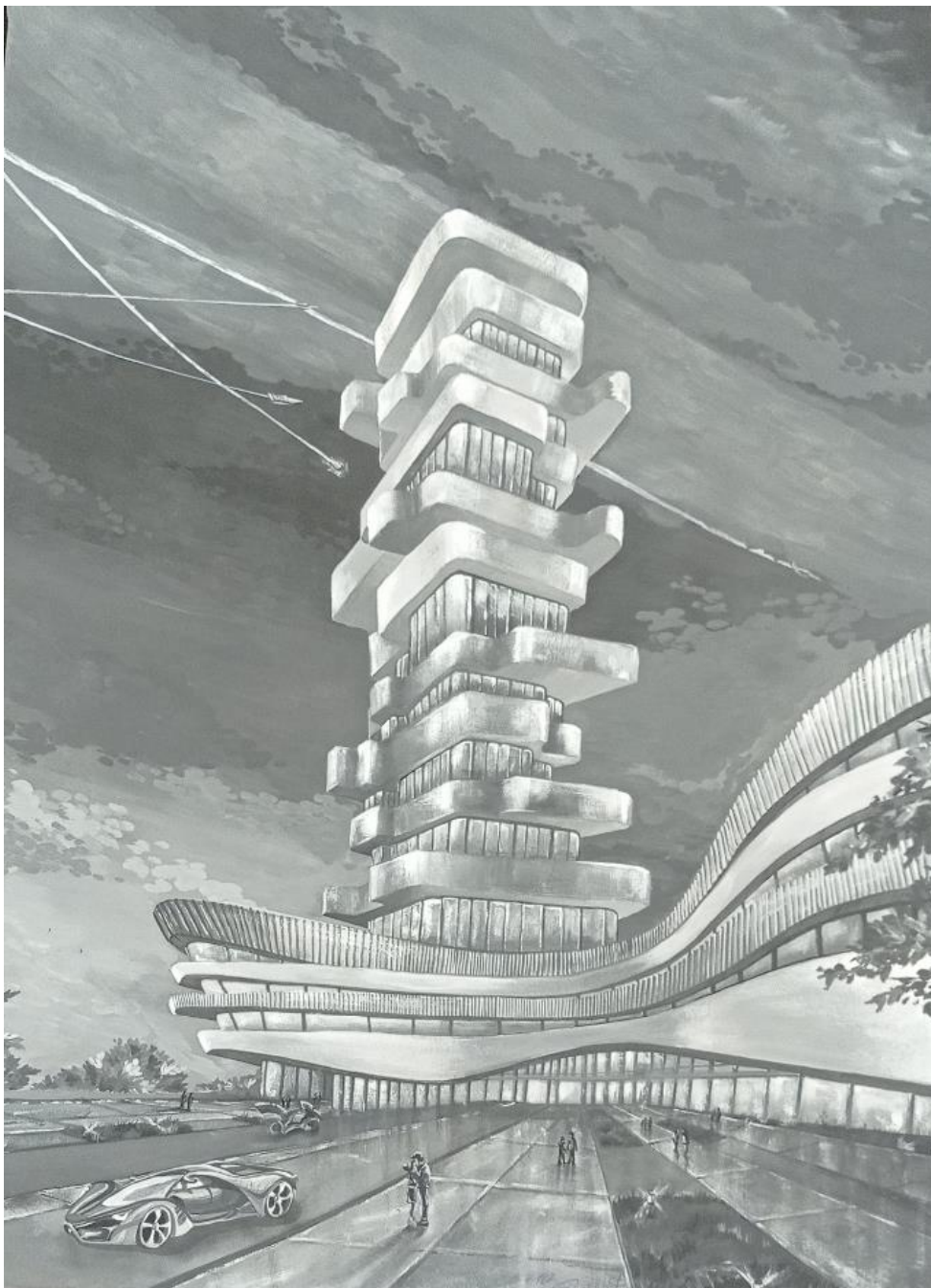
Ст. преподаватель Лаппо

Марина Геннадьевна



В НОМИНАЦИИ «РИСУНОК ПО ПРЕДСТАВЛЕНИЮ» ДИПЛОМ 3 СТЕПЕНИ

БрГТУ (г. Брест)
Бартош Юлиана
Руководители ст.
преподаватели
Ковальчук Валерий
Евгеньевич, Смитиенко
Игорь Викторович,
Давидюк Элла
Александровна, Макарук
Виталий Леонидович



В НОМИНАЦИИ «РИСУНОК ПО ПРЕДСТАВЛЕНИЮ» ДИПЛОМ 3 СТЕПЕНИ

БрГТУ (г. Брест)

Шлык Дарья

Руководители ст.

преподаватели

Ковальчук Валерий

Евгеньевич, Смитиенко

Игорь Викторович,

Давидюк Элла

Александровна, Макарук

Виталий Леонидович



В НОМИНАЦИИ «РИСУНОК ПО ПРЕДСТАВЛЕНИЮ» ДИПЛОМ 2 СТЕПЕНИ

БГУ, Дизайн
коммуникативный, (Минск)

Абрамчук Яна

Геннадьевна

Руководитель
преподаватель БГУ

Бортник Юлия

Федоровна

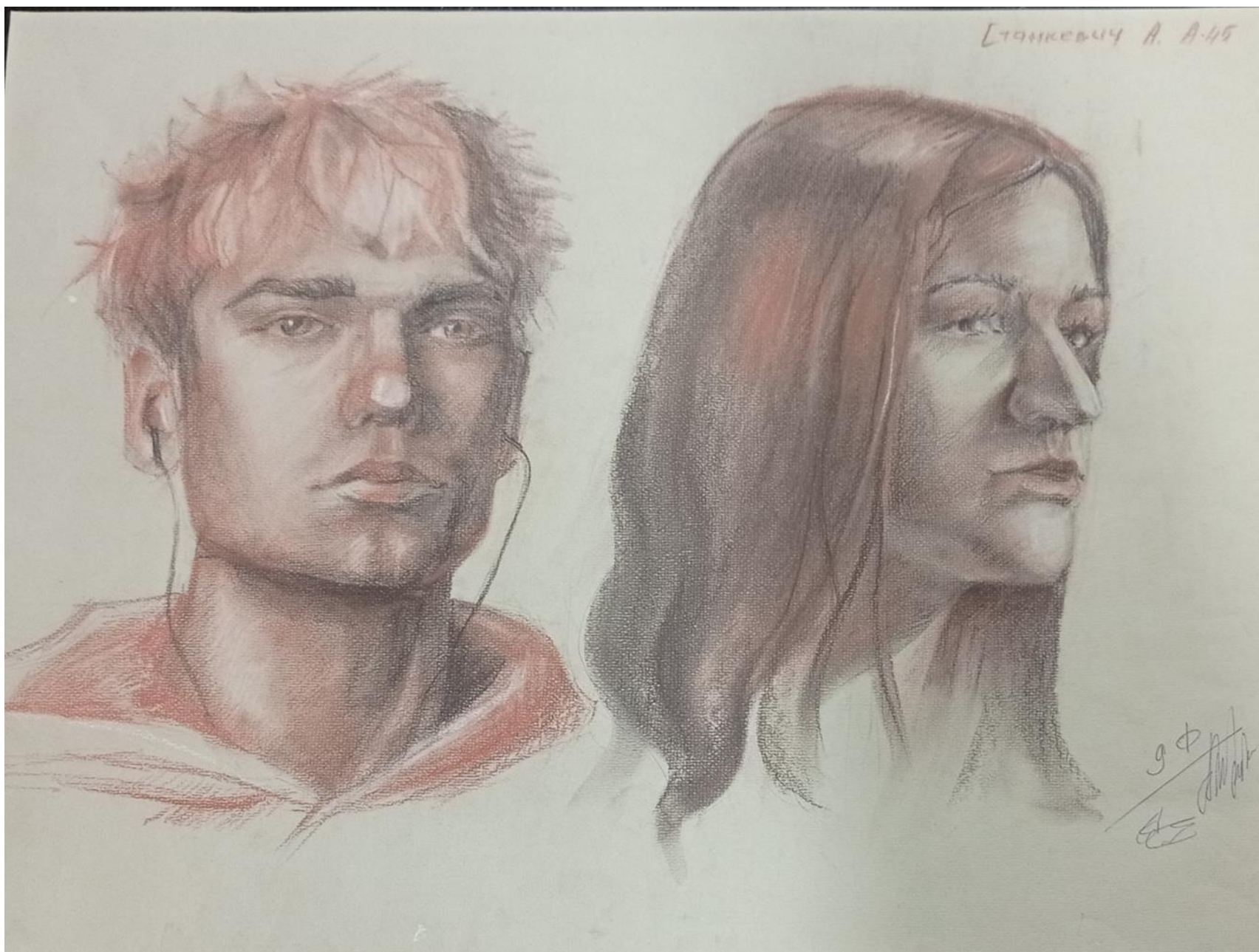




В НОМИНАЦИИ «РИСУНОК ПО ПРЕДСТАВЛЕНИЮ» ДИПЛОМ 1 СТЕПЕНИ

БрГТУ (г. Брест)
Басов Дмитрий
Руководители ст.
преподаватели «БрГТУ»
Ковальчук Валерий
Евгеньевич, Смитиенко
Игорь Викторович,
Давидюк Элла
Александровна, Макарук
Виталий Леонидович





В НОМИНАЦИИ «РИСУНОК С НАТУРЫ» ДИПЛОМ 3 СТЕПЕНИ

БрГТУ (г. Брест)
Станкевич Анастасия
Руководители ст.
преподаватели
Ковальчук Валерий
Евгеньевич, Смитиенко
Игорь Викторович,
Давидюк Элла
Александровна, Макарук
Виталий Леонидович



В НОМИНАЦИИ «РИСУНОК С НАТУРЫ» ДИПЛОМ 3 СТЕПЕНИ

БНТУ (Минск)

Шелимова Карина

Руководитель доцент

БНТУ Чирко Олег

Константинович

Ст. преподаватель

Крупенкова Ольга

Геннадьевна





В НОМИНАЦИИ «РИСУНОК С НАТУРЫ» ДИПЛОМ 2 СТЕПЕНИ

БрГТУ (г. Брест)

Чубрик Дарья

Руководители ст.

преподаватели

Ковальчук Валерий

Евгеньевич, Смитиенко

Игорь Викторович,

Давидюк Элла

Александровна, Макарук

Виталий Леонидович



В НОМИНАЦИИ «РИСУНОК С НАТУРЫ» ДИПЛОМ 1 СТЕПЕНИ

БрГТУ (г. Брест)

Сенишина Серафима

Руководители ст.

преподаватели

Ковальчук Валерий

Евгеньевич, Смитиенко

Игорь Викторович,

Давидюк Элла

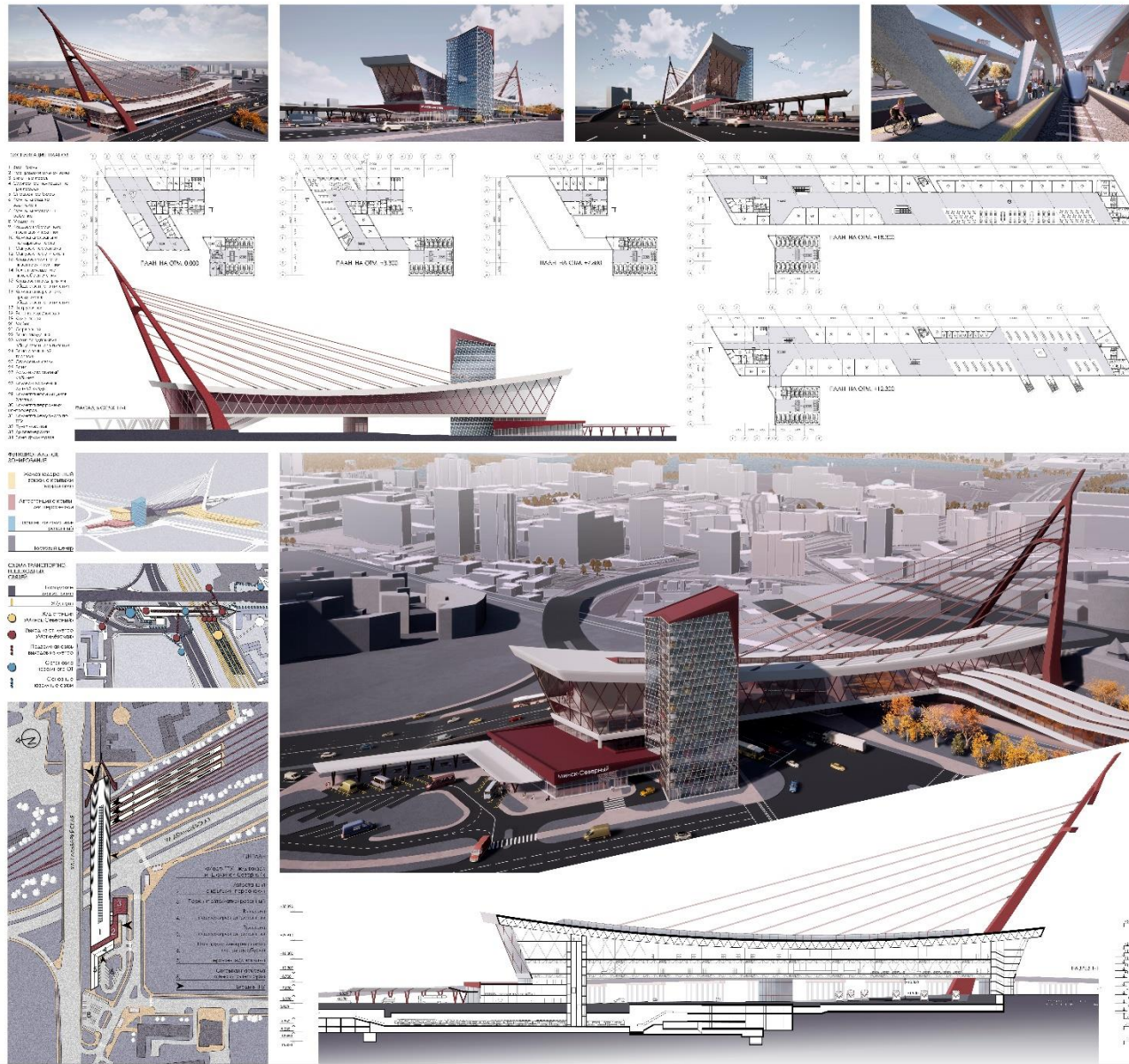
Александровна, Макарук

Виталий Леонидович

СПОНСОРЫ





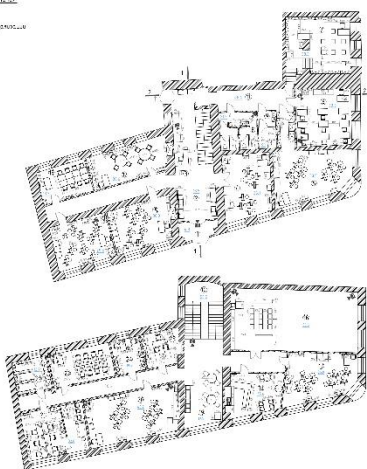


БНТУ (Минск)
Захаренкова Юлия
Владимировна
«Транспортно-
пересадочный узел
«Минск-Северный»»,
руководитель
Рачкевич Татьяна
Евгеньевна

СПОНСОРЫ



БЕЛОРУССКИЙ
С О Ю З
АРХИТЕКТОРОВ



ТЕМА ПРОЕКТА: «Функции и интересы Детской художественной школы в Ульяновске»
ЮНИТАЦИЯ: Детская художественная школа
АВТОР ПРОЕКТА: преподаватель Артем Александрович
РУКОВОДИТЕЛЬ ПРОЕКТА: Хохлов Дмитрий Александрович

[illegible]

В 1975 г. в поселке в Норвегии на территории заповедника «Лунд» в системе озера «Норд» близ города Нордвик образовался остров. Изначально остров был мал, имел лишь несколько прибрежных зарослей, а также небольшие участки леса. Вскоре на острове сформировался обширный лесной массив.

Спустя время, остров начал расти. За 10 лет его площадь увеличилась в 10 раз, а высота достигла 40 м. На острове были созданы все условия для развития лесной экосистемы. На острове появились различные виды растений, животных, насекомых, птиц, а также грибы и лишайники. Остров стал местом обитания многих редких видов растений и животных. Остров стал местом обитания многих редких видов растений и животных.

[illegible]

ПГУ (Полоцк)
**Степанищева Арина
Антоновна**
«Реновация интерьеров
детской художественной
школы г.Витебска»,
руководитель проекта
**Жуков Дмитрий
Дорианович**, к.т.н.,
доцент кафедры
архитектуры и дизайна.





БНТУ (Минск)
 Матвиевская Карина
 Александровна
 «Архитектурно-
 дизайнерская концепция
 и фирменный стиль и
 сети пекарен»,
 руководитель Телепнева
 Ольга Владимировна
 доцент кафедры «Дизайн
 архитектурной среды»



СПОНСОР



БЕЛОРУССКИЙ
С О Ю З
АРХИТЕКТОРОВ



Название темы проекта: Многофункциональный жилой комплекс по просп. Жукова в г. Минск

Название номинации: Архитектура жилых зданий

Автор проекта: Есманович Элеонора Юрьевна

Руководитель проекта: Сергачев Сергей Алексеевич

В рамках авторского проекта был разработан многофункциональный жилой комплекс в городе Минске. В состав комплекса входят два жилых здания высотой 21 и 12 этажей, детский сад, фитнес-центр, помещения для торговли и общественного питания. Основное назначение жилого комплекса – развитие коммунальных и рекреационных пространств, для жителей созданы дополнительные пространства общественного пользования на 3 этаже, создающие террасную зону между частным и общественным. Жилая часть начинается с 4 этажа и составляет 104 квартиры. Для улучшения социального состояния и качества жизни жителей созданы общественные территории, связанные с жилыми блоками. Проектная организация комплекса предоставляет создание двух систем пешеходного и транспортного обеспечения для жилой и общественной части с выделением территории для детского сада. Образное решение призвано объединить отдаленную жилую застройку и перспективную высококлассную многоэтажную застройку района в качестве городского звена. Создание облика комплекса призвано улучшить инфраструктуру и повысить функциональный дисбаланс района.

БНТУ (Минск)
Есманович Элеонора
Юрьевна
«Многофункциональный
жилой комплекс по
проспекту Жукова в г.
Минске». руководитель
проекта– Сергачев
Сергей Алексеевич



КОМАНДА



ОЛЕГ БЫКОВСКИЙ

ПРЕДСЕДАТЕЛЬ ОО «БСА»



ИРИНА КОРОБЕЙНИК

КООРДИНАТОР

XVI Республиканского конкурса дипломных проектов выпускников высших и средних специальных архитектурных школ РБ

IV Республиканского конкурса архитектурного рисунка студентов высших архитектурных школ РБ



ЕЛЕНА КНИГА

КООРДИНАТОР

XVI Республиканского конкурса дипломных проектов выпускников высших и средних специальных архитектурных школ РБ



КСЕНИЯ ШАППО

ДИРЕКТОР ПРОЕКТА

IV Республиканского конкурса архитектурного рисунка студентов высших архитектурных школ РБ



ДО НОВЫХ ВСТРЕЧ!



220030, РЕСПУБЛИКА БЕЛАРУСЬ,



Г. МИНСК, УЛ. К. МАРКСА, 14

RDA@BSA.BY